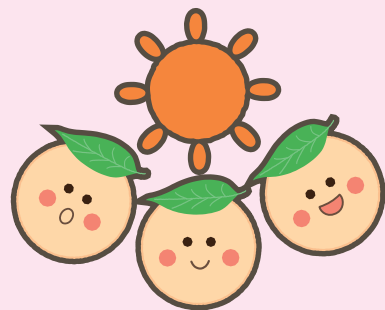


その子らしさと、小さな一歩をともに分かち合える場所



児童発達支援事業所・保育所等訪問支援事業所

ハッピーサポート富士見

児童発達支援事業所ってなに？

就児童発達支援事業所は、就学前のお子さんを対象にした福祉サービスのひとつです。

発達に心配のあるお子さんや、少しゆっくり育っているお子さんが、安心できる環境で「遊びや生活を通して学ぶ」ことを支援します。その中で、私たちは、子どもも大人も安心していただける「場」を育み、ともに笑い、悩み、育ち合える関係を何より大切にしていきます。



専門性の高いスタッフによる個別・小集団プログラム

理学療法士や保育士などの専門性の高いスタッフが「個別療育」と「小集団療育」の活動プログラムを行います。子どもたちの「やってみたい」「伝えたい」という想いを起点に、「楽しい」「できた」の中で生きる力の土台を育てていきます。

家庭支援（ペアレントプログラム）

親子通所では、親子で行うプログラムを実施します。親子で一緒に参加する遊びを通して、子どもの「やってみたい！」と一緒に応援します。保護者の方にも、日々の関わりを見つめ直し、共有できる場となるよう支援していきます。

インクルーシブな支援体制

「療育の場」と「集団生活の場」が自然につながる構造を生かした支援体制により、「その子らしさ」を強みに変える力を育みます。

保育所等訪問支援

お子さまが通う園や学校などを訪問し、先生方と協力しながら、日常生活の中でお子さまが安心して過ごせるよう支援を行う福祉サービスです。

1日の流れ

親子通所（月曜日）

9:00	登所・支度
9:30	事前ミーティング
10:00	主活動（プログラム）
10:45	振り返りミーティング
11:15	帰りのお楽しみ
11:30	個別面談等
12:00	降園

単独通所（火曜～金曜日）

9:00	登所・支度・個別支援
9:45	朝のお楽しみ
10:00	主活動（プログラム）
10:50	個別支援
11:20	給食準備
11:30	給食
12:15	フリータイム
12:45	帰りのお楽しみ
13:00	降園



親子通所プログラム 「はじめのいっぽ」/ 毎週月曜日

- 入園準備や園生活につながる小集団活動
- “自分でやってみる” 場面の観察とフィードバック
- ミーティングを通した支援者・保護者・子どもの三者でのやりとりの支援
- 生活上の困り感に対する家庭でできる支援のアドバイス

単独通所プログラム（週間）

- 1週目 運動あそび（粗大運動）/ 園庭あそび
- 2週目 感覚あそび / アトリエ / クッキング
- 3週目 音楽あそび / リトミック / 楽器あそび
- 4週目 お楽しみあそび / 季節の行事 / お出かけ

ご利用までの流れ

Step 01

お問い合わせ・見学

Step 02

ご相談・体験

Step 03

通所受給者証の申請

Step 04

ご契約

ご利用にかかる費用

市町村発行の通所受給者証をお持ちであれば、3歳児（年少）クラスから6歳児（年長）クラスまでのお子さんは無償化の対象となります。2歳までのお子さんはサービス利用にかかる費用の1割をご負担頂きます。（世帯所得によって上限額が異なります）

基本情報



対象年齢

未就学児

閉所日

日祝・お盆・年末年始

営業時間

9:00～16:00

サービス提供時間

9:00～13:00

児童発達支援事業所 ハッピーサポート富士見

〒438-0088 静岡県磐田市富士見台 4-6

☎ 0538-31-7250

開園時間 9:00～16:00